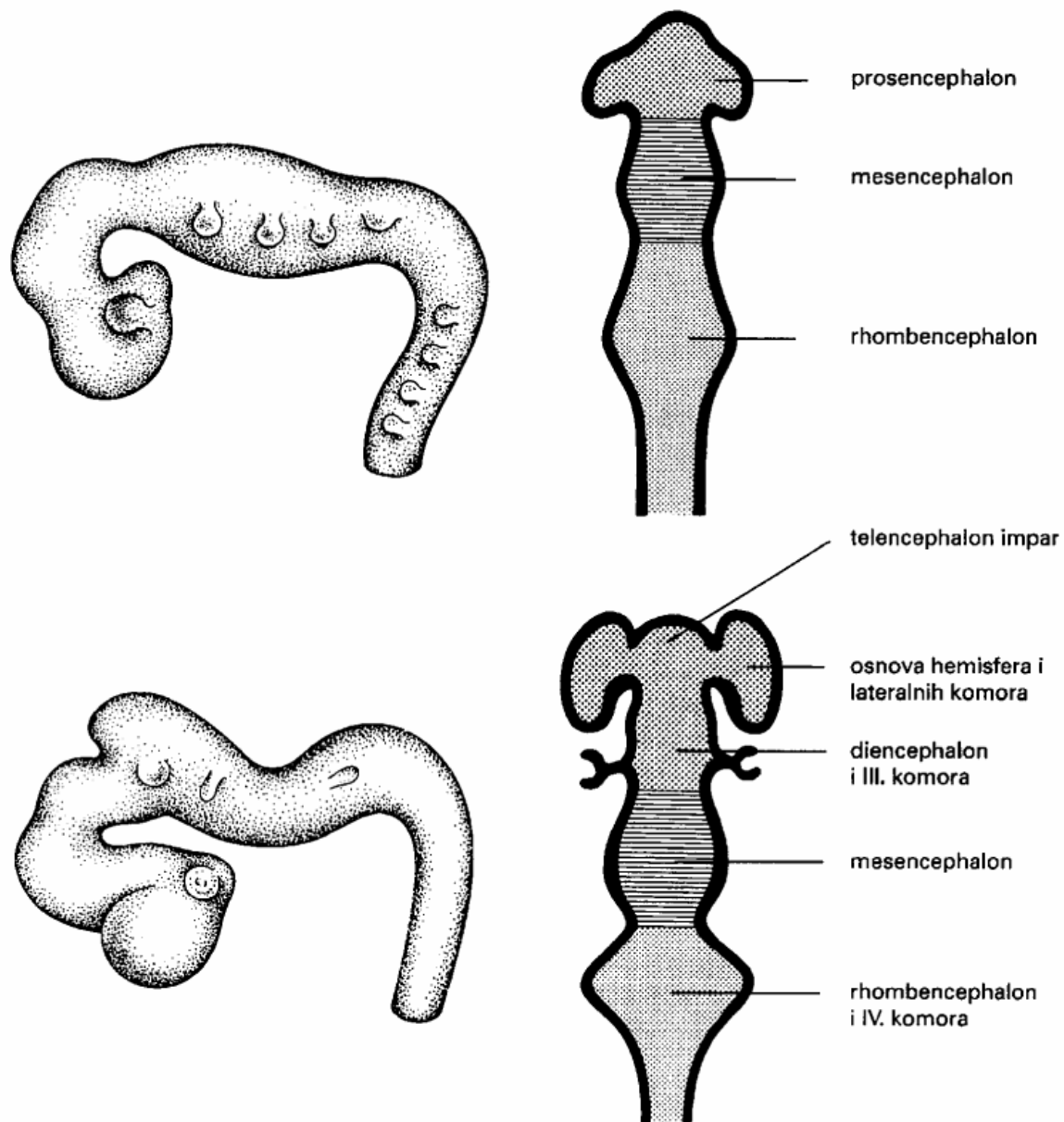
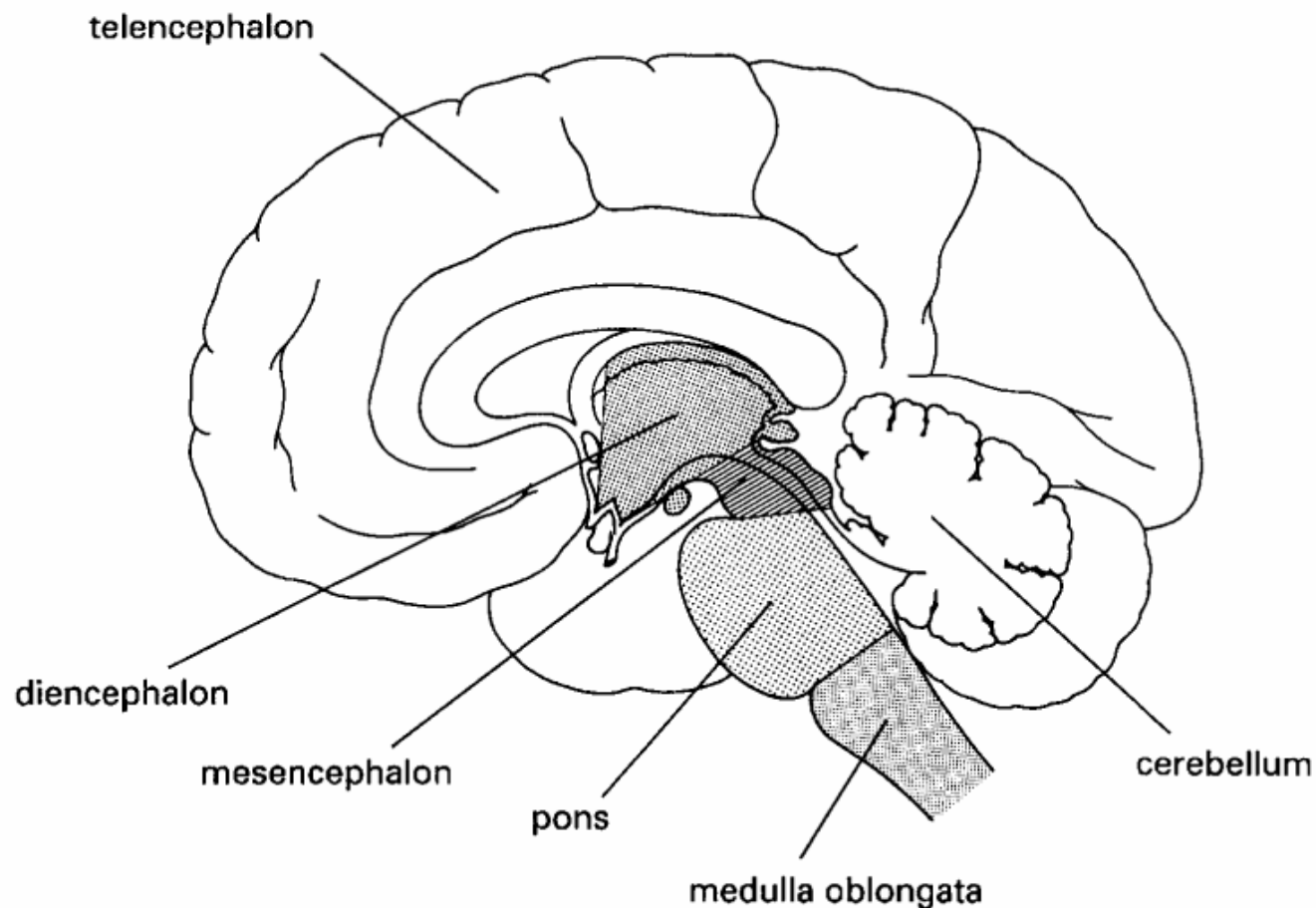


BIOLOSKA PSIHOLOGIJA 1

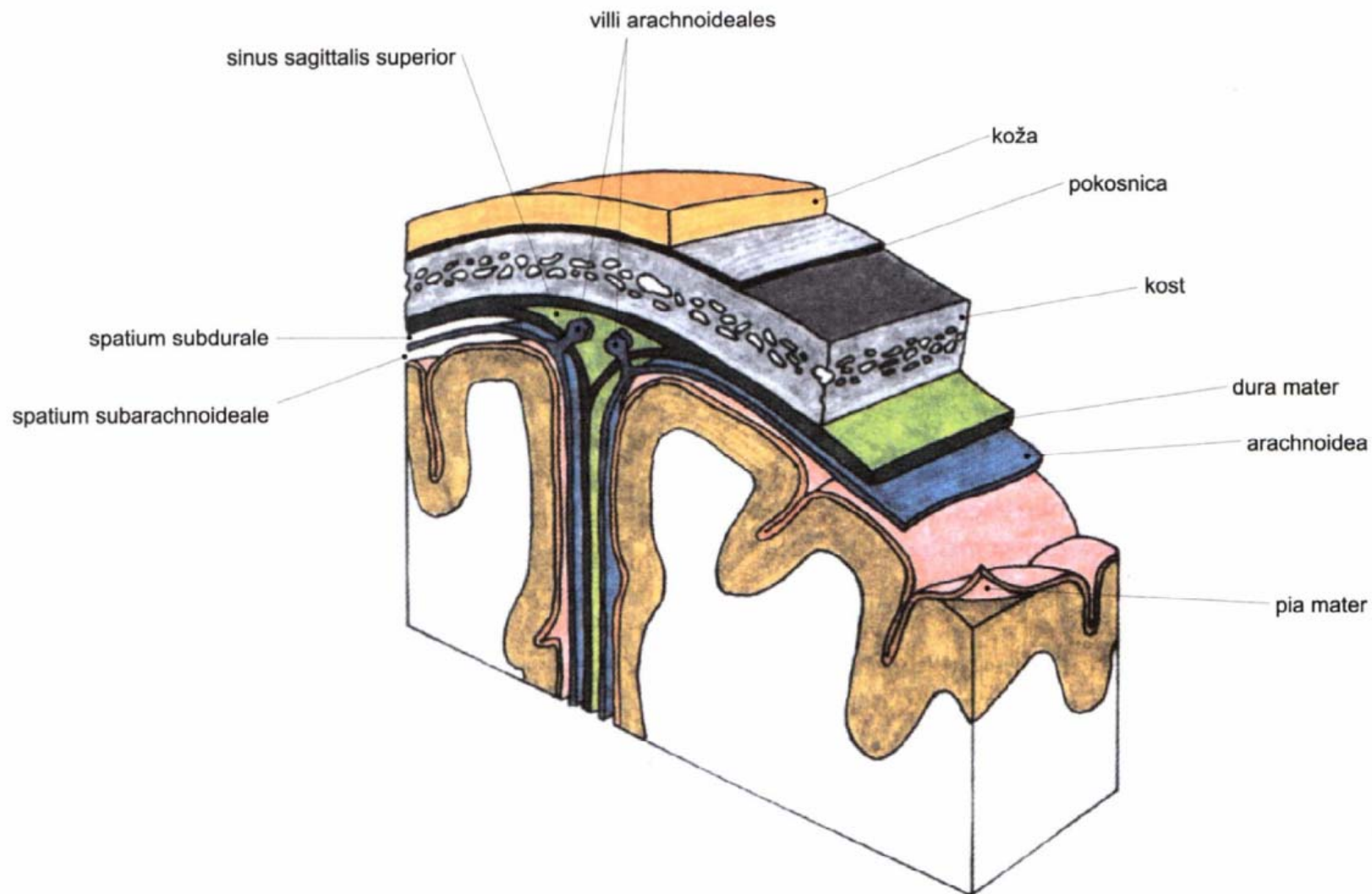
odabrane slike iz vanjske
morfologije mozga



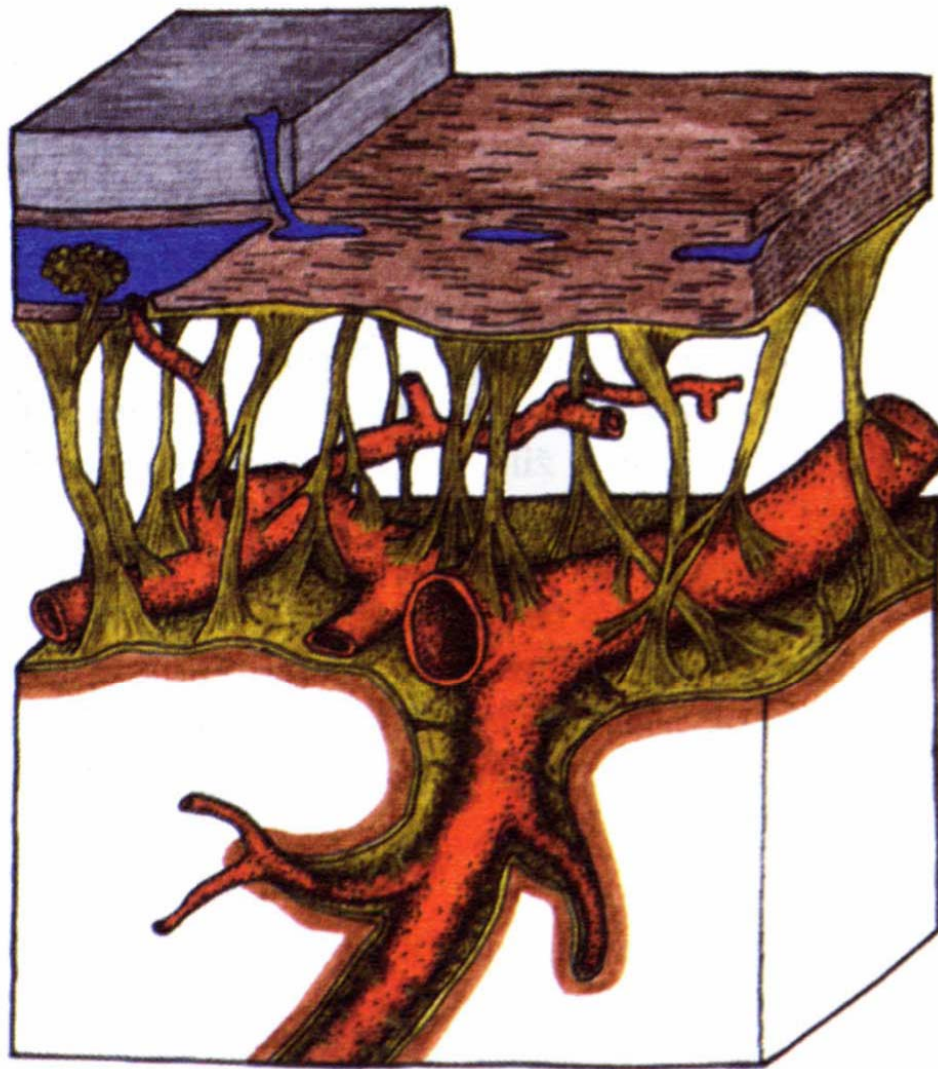
Slika 1–4. Primarni (gore) i sekundarni (dolje) moždani mjehurići temelj su regionalne podjele odraslog mozga – vidi i sl.



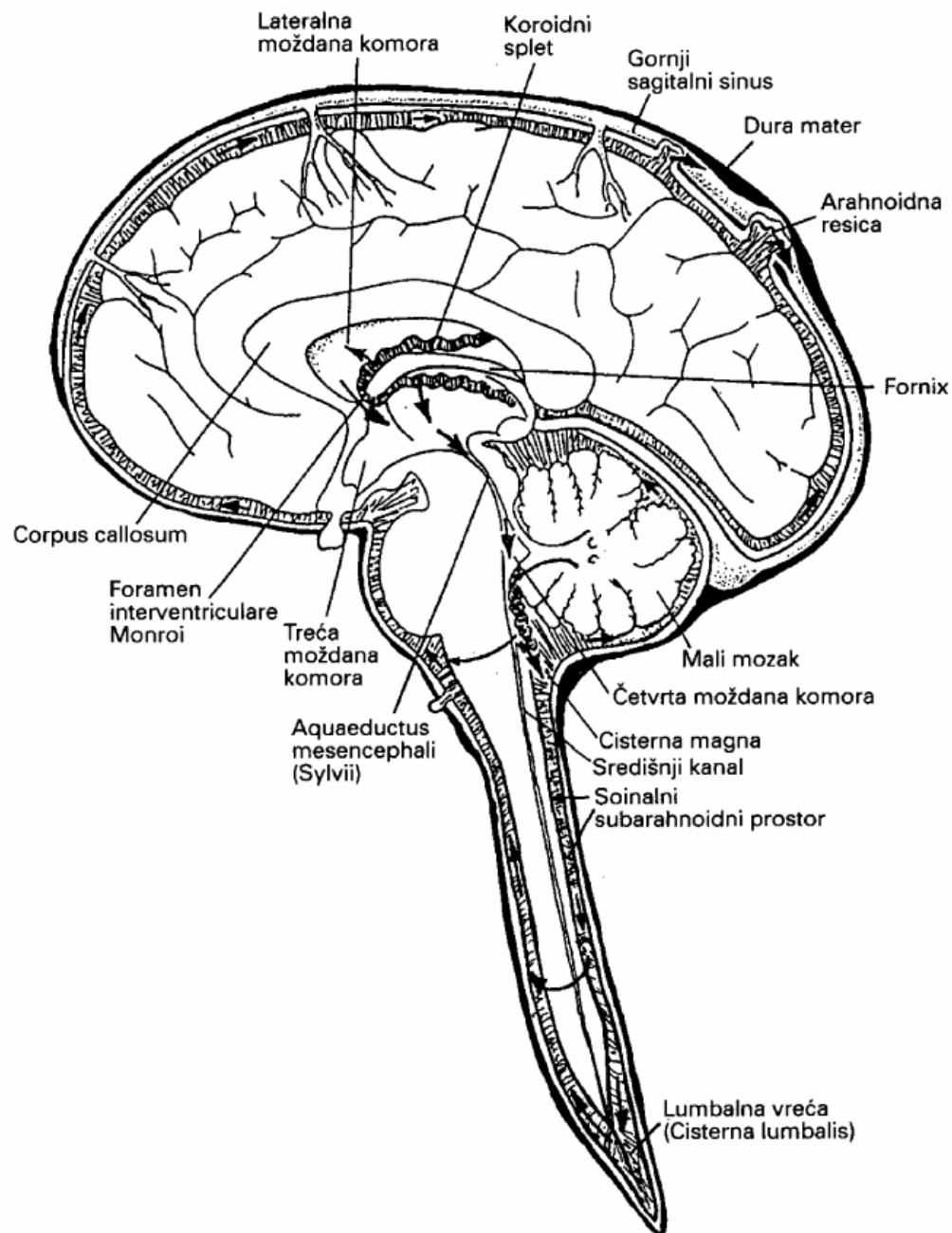
Slika 1–5. Temeljni dijelovi odraslog mozga nastali su od sekundarnih moždanih mjehurića. Mozak (*encephalon*) se sastoji od velikog mozga (*cerebrum*) što obuhvaća krajnji mozak (*telencephalon*) i međumozak (*diencephalon*), malog mozga (*cerebellum*) te moždanog debla (*truncus encephalicus*) što obuhvaća srednji mozak (*mesencephalon*), most (*pons*) i produljenu moždinu (*medulla oblongata*). Uočite da se produljena moždina razvije od mijelencefalona, most i mali mozak od metencefalona, a strukture velikog mozga od prosencefalona.



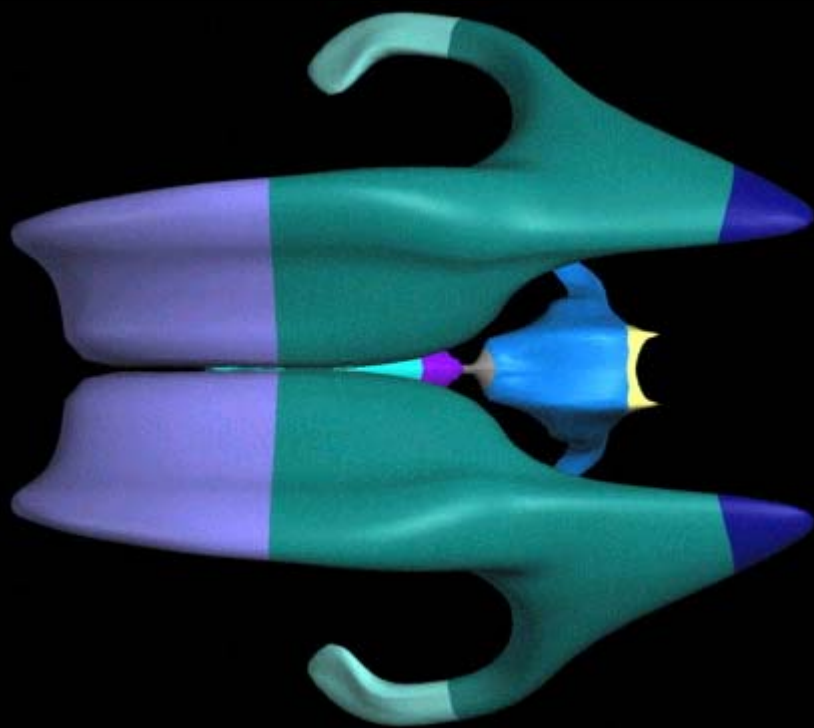
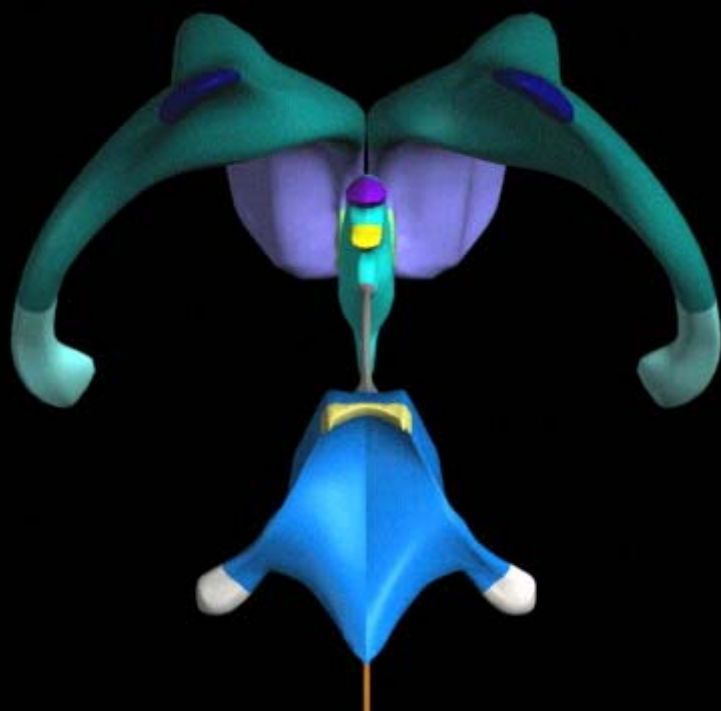
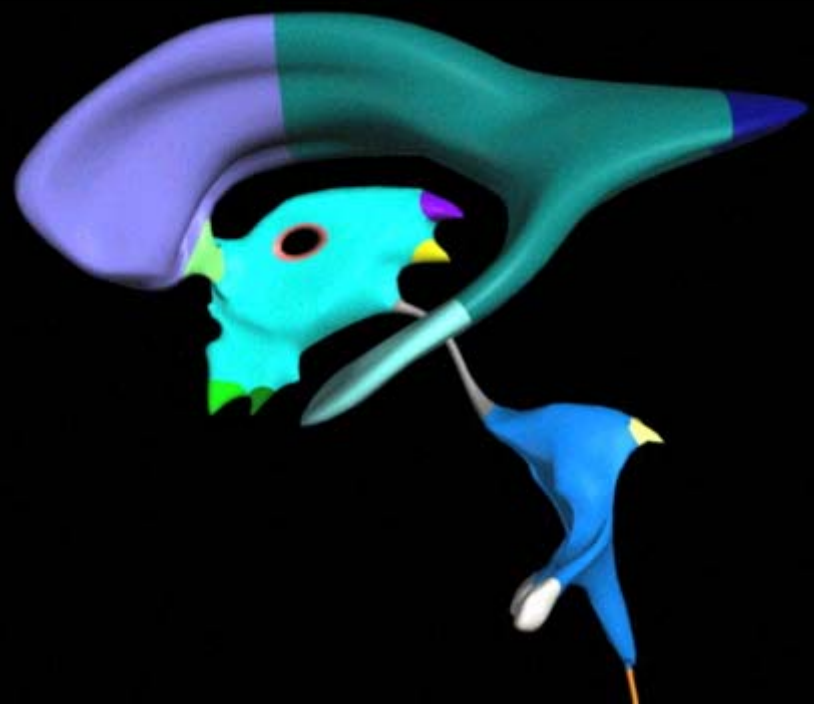
Slika 20-1. Tri moždane ovojnice su dura mater, arachnoidea mater i pia mater. Za pojedinosti vidi tekst. Nacrtno, uz izmjene, prema Hickey (1986).

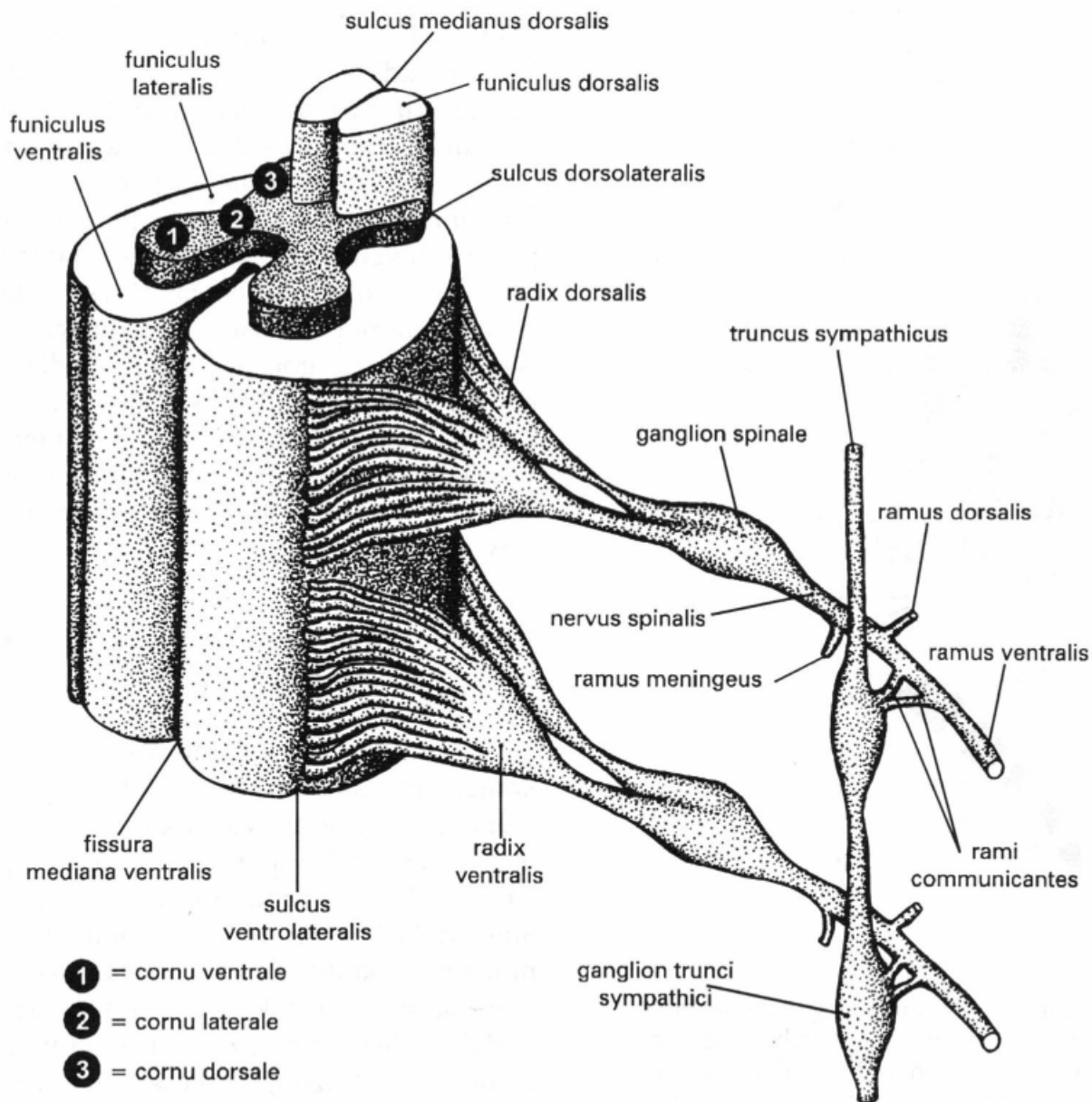


Slika 20-2. Arahnoideja i pija spojene su vezivnim mostićima, a između njih je subarahnoidni prostor u kojem su smještene krvne žile. Pija prati sve pregibe moždane površine i prati krvne žile dok poniru u moždano tkivo – tako nastaje Virchow-Robinov prostor (*spatium leptomeningicum*). Prema Benninghoff i Goerttler (1964), uz manje izmjene.

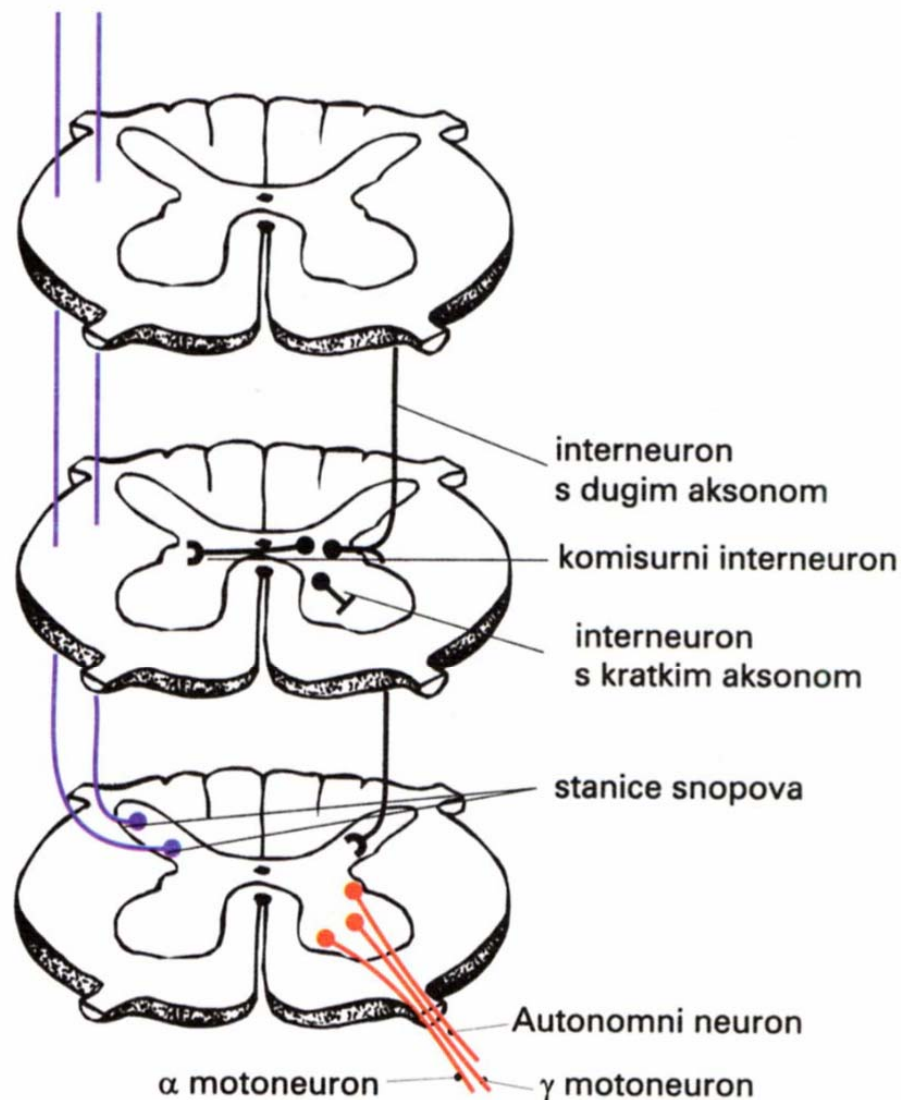
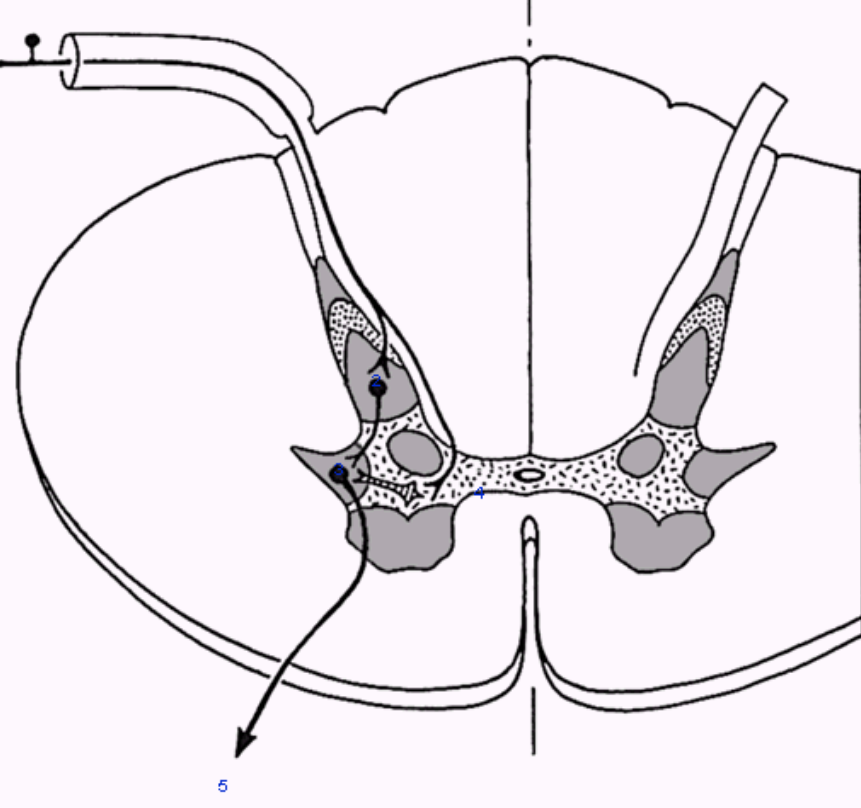


Slika 21-2. Shema cirkulacije likvora. Za pojedinosti vidi tekst.

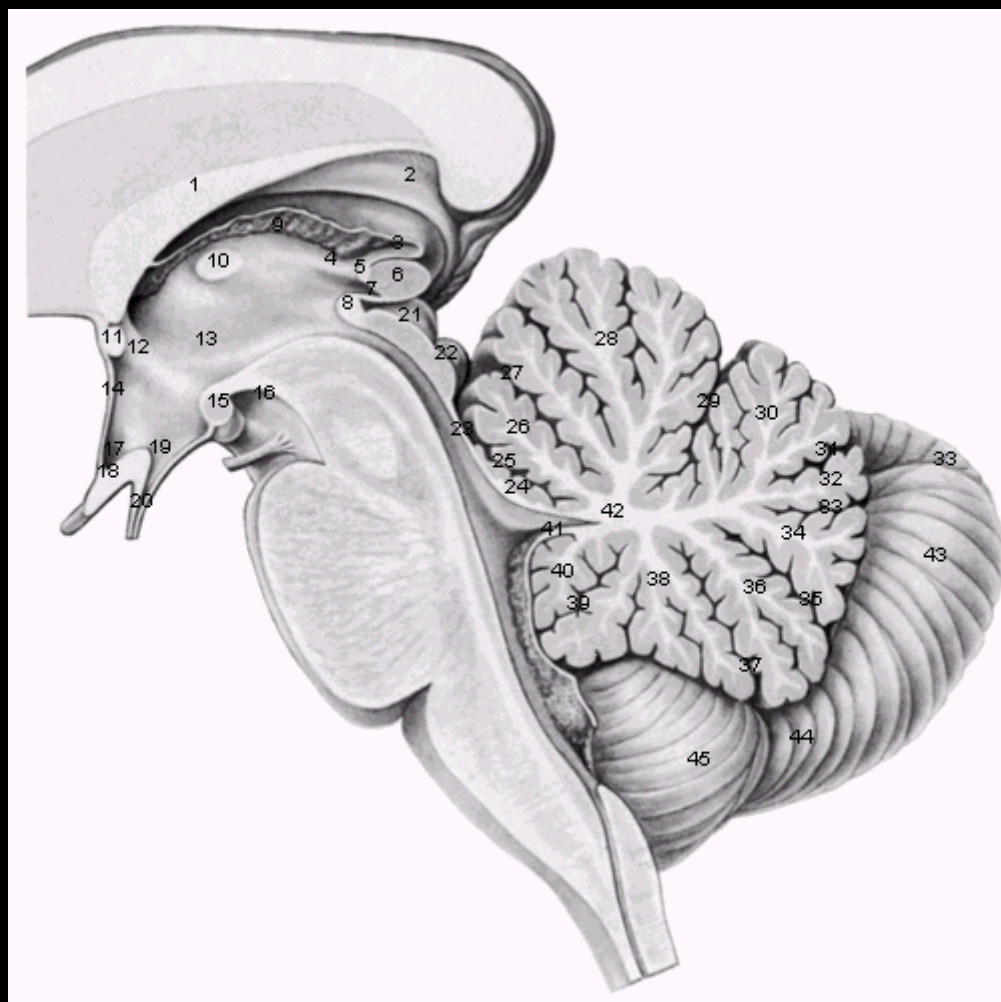
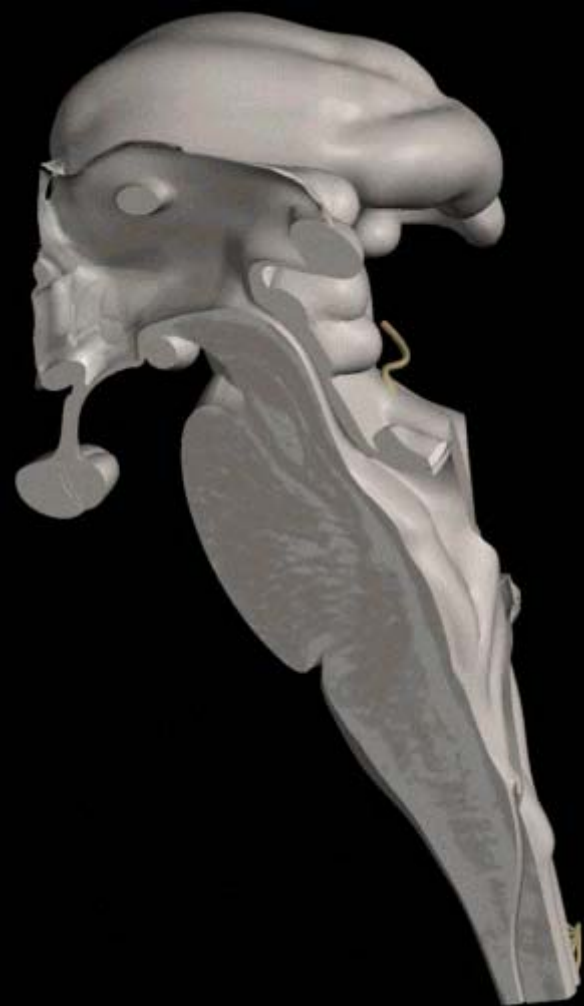


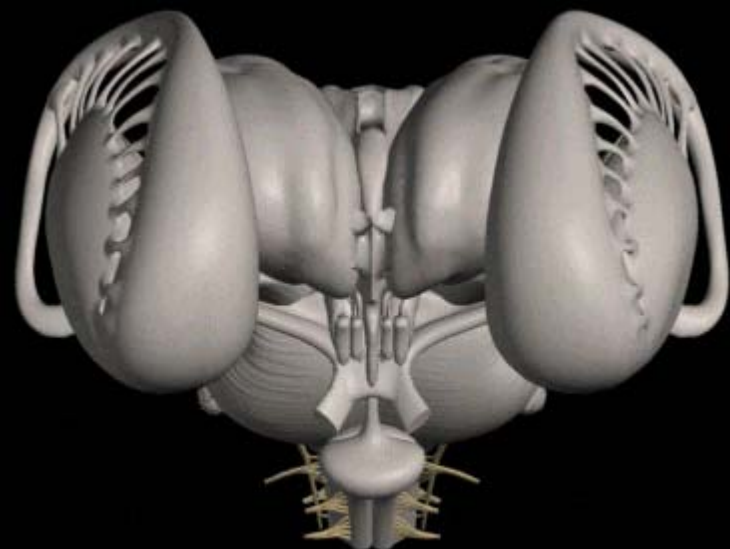
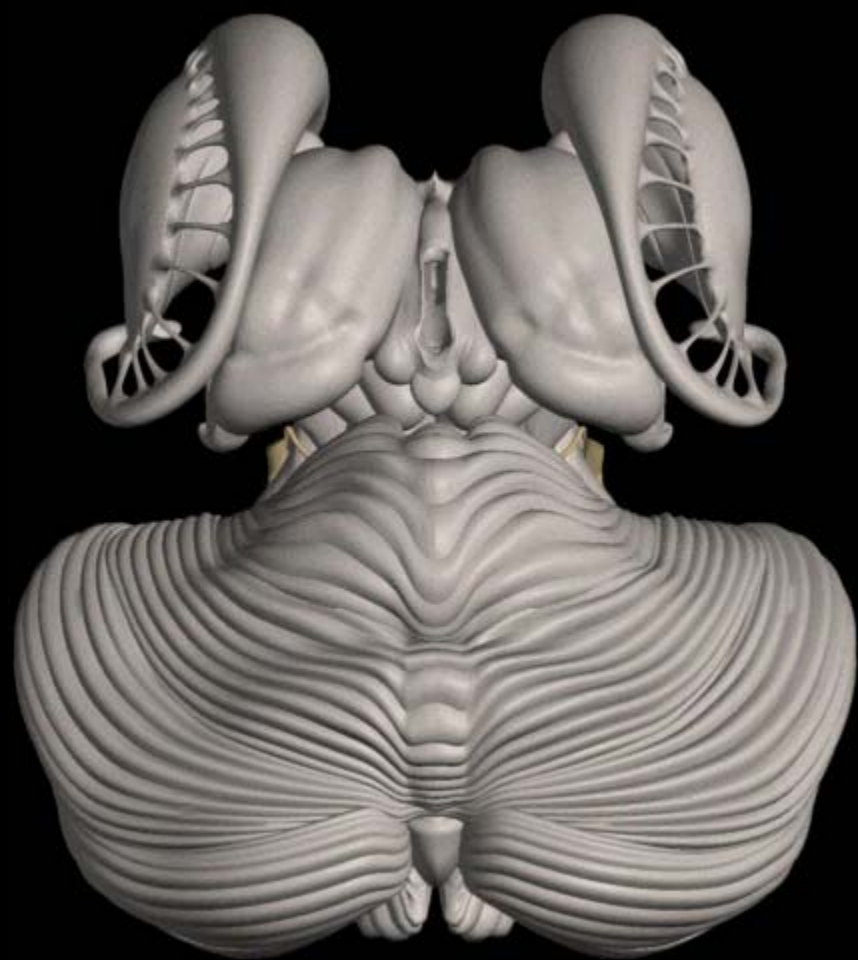
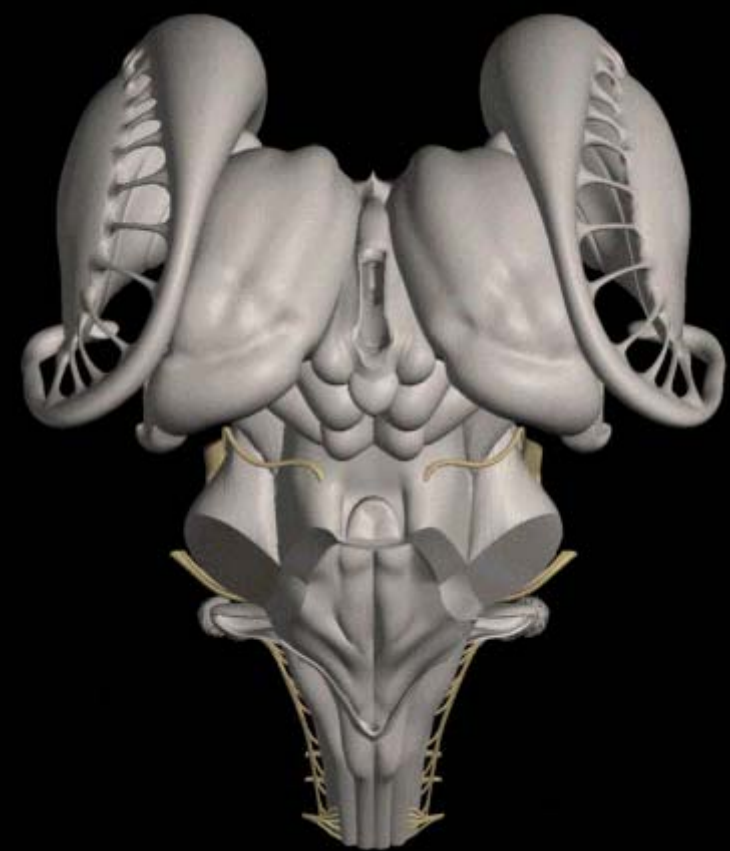


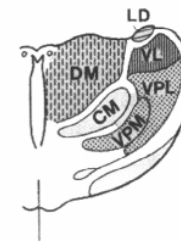
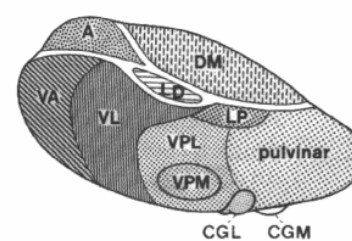
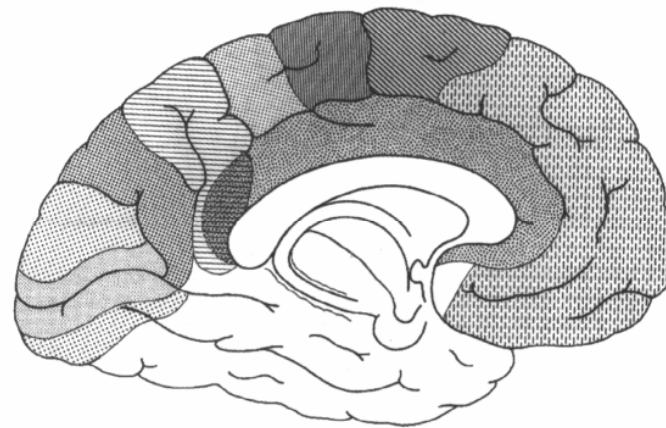
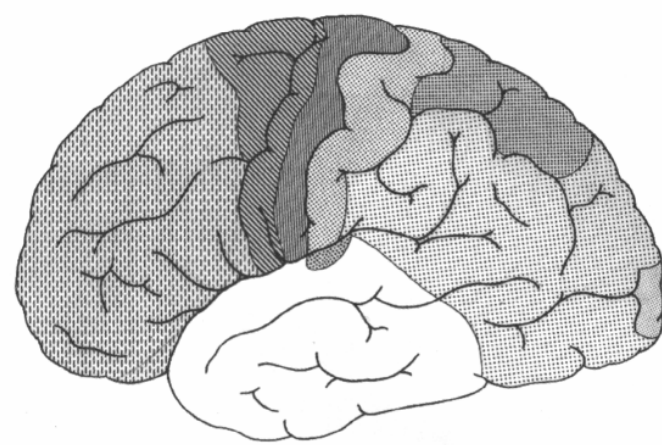
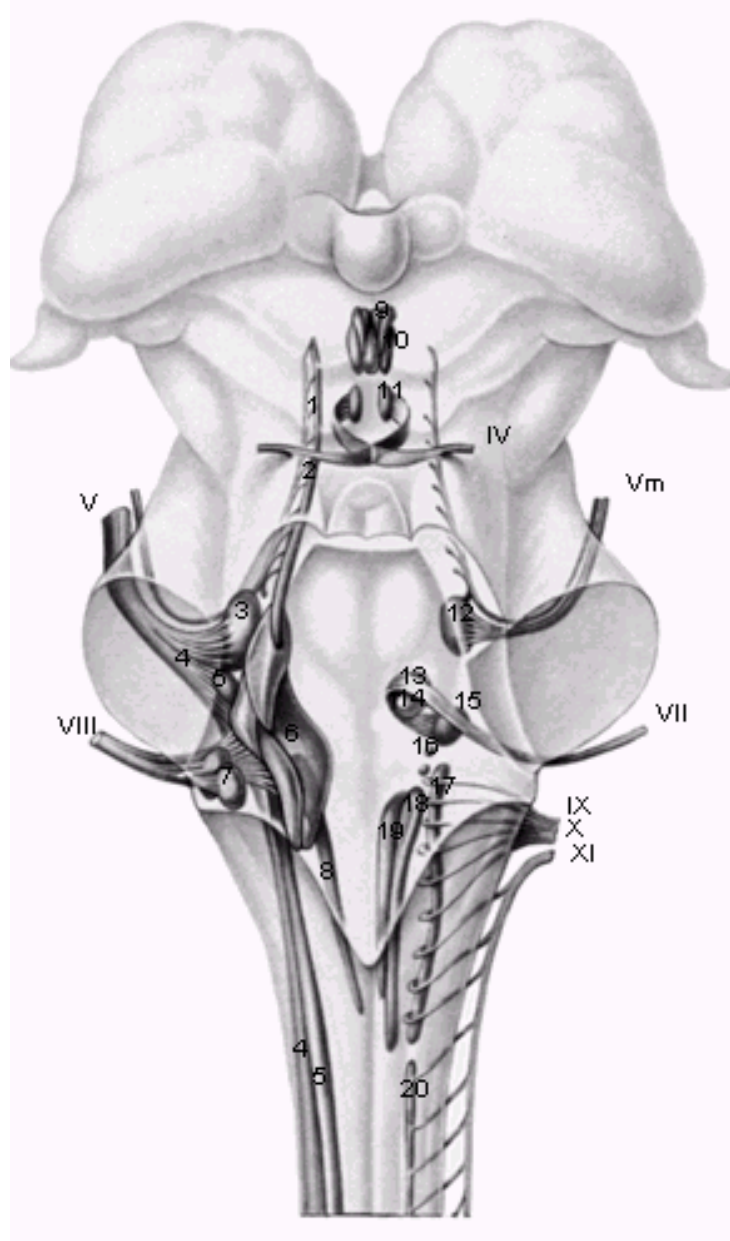
Slika 4-2. Temeljni dijelovi sive i bijele tvari kralježnične moždine. Za pojedinosti vidi tekst.



Slika 14-3. Tri glavne vrste neurona u sivoj tvari kralježnične moždine su: a) motoneuroni (α , γ , i autonomni), b) stanice snopova, čiji aksoni uzlaze kroz bijelu tvar i c) interneuroni. Za pojedinosti vidi tekst.







Slika 16-3. Shema glavnih područja i jezgara talamusa i njihovih projekcijskih područja u moždanoj kori. Za pojedinosti vidi tekst. A = prednja skupina jezgara; DM (= MD) = dorzomedijalna, tj. mediodorzalna jezgra (glavna jezgra medijalne skupine); LD = laterodorzalna jezgra; VA i VL = motoričke jezgre talamusa; VPL i VPM = somatosenzibilne jezgre talamusa; CGL i CGM = lateralno i medijalno koljenasto tijelo, tj. vidna i slušna jezgra talamusa; LP i pulvinar = stražnja skupina jezgara; CM = centromedijana jezgra, tj. najveća jezgra intralaminarne skupine jezgara.

